

〈既設防水対応〉止水性能一体型ステンレスアンカー基礎

MULTI BASE

特許取得済み

マルチ・ベース

業界 **NO.1 強度!!**

- 設計引抜圧縮耐力: 15kN (機械的試験引抜圧縮耐力: 40kN)
- 設計せん断耐力: 8kN (機械的試験せん断耐力: 30kN)

業界 **NO.1 圧倒的コストカ!!**

シンプルな構造だから製品価格30%減 / 高強度により設置個数半分

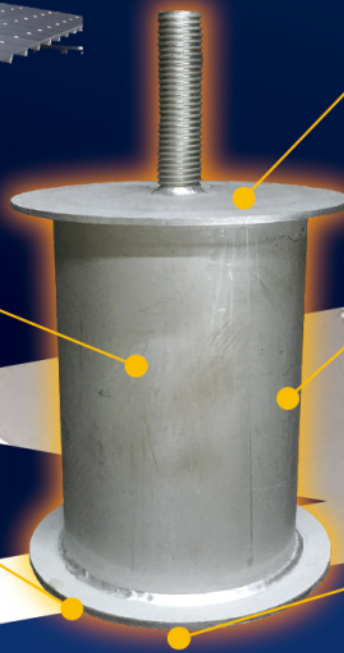
業界唯一 **既設防水に設置可能!!** + **防水保障**
注入工法(特許)と水密保持工法(特許)のダブル工法で実現

マルチベースは一体構成だから高強度

マルチベースはステンレス製で全てを水密溶接にて物理的に一体化しています。更に、グラウトを充填しており、製品の強度向上と製品内からの水侵入を防ぎます。

圧力とラップそして水膨張テクノロジー

防水層と水密膨張材がラップすることと、圧力との3次元の関係が心臓部です。水密膨張材は水分を含むと膨張するテクノロジーにより、半永久的に膨張力で水の浸入を防ぎます。



圧力で水密を保ちます

圧力をかけるという発想は他の製品と大きく異なる点であり、5000Paの水圧でも高密度で浸水を防ぎます。

再防水改修時対応

将来屋上防水は改修工事の必要な時期がやってきます。その時にも、そのままメンテナンス対応を可能とするため、施工を難しくする、余分なカバー形状は施さず、筒形状としています。

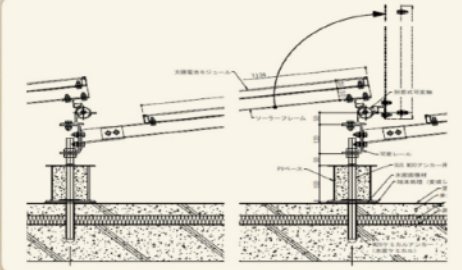
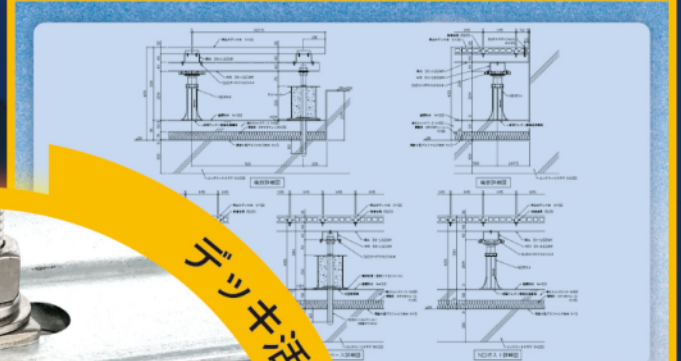
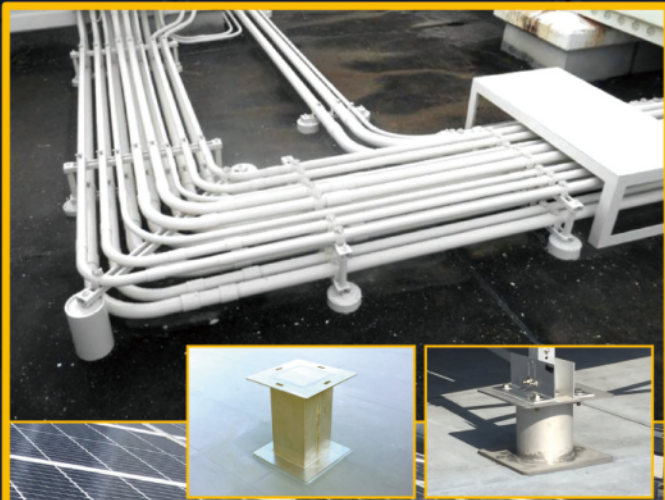
(ケミカルアンカーだから可能なテクノロジー)

水密ケミカルアンカーは耐力と水密性を両立します

水密ケミカル材は浸透することでスラブや防水材に強度(耐力)を確保し、同時に密着による水密性が得られます。

MULTI-BASEはその性能を**公共機関に認められ、多くの官庁施設に採用**されています。

既設の屋上防水をそのままに、あらゆる機材を設置できる



屋上を有効に活用する為に、緑化やデッキ、ソーラー、及び、様々な設備を設置するマルチ用途の基礎として活用します。特に、既設防水をやり替えなくても設置出来る事がイニシャルコストの削減に繋がります。